

LR VZD ZEMGALES REĢIONĀLĀ NODAĻA

BŪVES  
TEHNISKĀS INVENTARIZĀCIJAS LIETA

Numurs: 54960040125017-01

Lapu skaits: 10

BŪVES KADASTRA APZĪMĒJUMS

54960040125017

Mācību korpuss

(Būves nosaukums)

ADRESE: Jelgavas rajons  
Zaļenieku pagasts  
"Zaļenieku lauksaimniecības skola"

Tehniskās inventarizācijas darbu izpildītāji: Inta Kiseļova

Izpildes datums: 22/10/2001

Tehniskās inventarizācijas darbu pārbaudītājs: Zeltīte Bīmane

Pārbaudes datums: 22/10/2001

Kadastra pārvaldes Jelgavas biroja vadītājs(-a)

LR VALSTS ZEMES DIENESTA  
ZEMGALES REĢIONĀLĀS NODAĻAS  
VADITĀJS

I. Zīdītājs  
(Vārds, Uzvārds)

[Paraksts]  
(paraksts)

Datums: 2001 . gada "22" novembris



## INFORMĀCIJA PAR PASŪTĪJUMU

1. Tehniskās inventarizācijas lietas numurs: 54960040125017-01
2. Būves nosaukums: Mācību korpus
3. Būves kadastra apzīmējums: 54960040125017
4. Būves adrese: Jelgavas rajons, Zaļenieku pagasts, "Zaļenieku lauksaimniecības skola"
5. Pēdējās apsekošanas datums: 28/01/1997
6. Tehniskās inventarizācijas pasūtītāji: LR Zemkopības ministrijas Zaļenieku arodvidusskola
7. Pasūtījuma pieņemšanas datums: 15/10/2001
8. Tehniskās inventarizācijas darbu izpildītā Inta Kiseļova
9. Izpildes datums: 22/10/2001
10. Tehniskās inventarizācijas darbu pārbaudītājs Zeltīte Bīmane
11. Pārbaudes datums: 22/10/2001
12. Iesniegtie dokumenti:
  - Personīgais iesniegums
  - Nr. 1519 15/10/0200 -
  - Zemesgrāmatu akts vai zemesgrāmatu nodaļas izziņa par īpašumiem, īpašuma tiesības uz k
  - ir nostiprinātas zemesgrāmatā
  - Nr. 315 11/12/1998 Zemesgrāmatu nodaļa
13. Tehniskās inventarizācijas veids: Būves pilna atkārtotā tehniskā inventarizācija
14. Pasūtījuma izpildes termiņš (d.d.): 22
15. Pasūtījuma pieņēmējs: Zanda Vanaga

## INFORMĀCIJA PAR BŪVI

1. Būves lietošanas veids: 1263 Skolas, universitātes un zinātniskās pētniecības ēkas
2. Būves kapitalitātes grupa: III grupa
3. Būves ārsienu materiāls: 01 Ķieģeļu mūris
4. Būves stāvu skaits:
  - 4.1. Virszemes: 2
  - 4.2. Pazemes: 0
5. Eksploatācijas uzsākšanas gads: 1949
6. Eksploatācijā pieņemšanas gads: 1998
7. Būves konstruktīvā elementa apraksts:
  - 7.1. Būves pamati Dzelzsbetons/betons
  - 7.2. Būves ār sienas Ķieģeļu mūris
  - 7.3. Būves pārsegumi Koks
  - 7.4. Būves jumts Metāla loksnes
8. Būves fiziskais nolietojums (%): 50
9. Būves apbūves laukums (kv.m.): 590.3
10. Būvtilpums (kub.m.): 3955
11. Būves kopējā platība (kv.m.): 938.3
12. Būves lietderībā platība (kv.m.): 938.3
  - 12.1. Dzīvokļu platība (kv.m.): 144.5
  - 12.2. Nedzīvojamo telpu platība (kv.m.): 793.8
13. Telpu grupu skaits būvē: 3
14. Dzīvokļu skaits būvē: 2
15. Labiekārtojums:
  15. 3. Vietējā krāsns apkure
  15. 4. Elektroapgāde
  15. 5. Aukstā ūdens apgāde
  15. 8. Kanalizācija
16. Patvaļīgās būvniecības pazīmes: - Nav

## BŪVES EKSPLIKĀCIJA

Būves kopējā platība (kv.m.) 938.3

Būves lietderīgā platība (kv.m.): 938.3

Dzīvokļu kopējā platība (kv.m.): 144.5

Dzīvokļu platība (kv.m.): 144.5

Dzīvojamā platība (kv.m.): 88.7

Dzīvokļu palīgtelpu platība (kv.m.) 55.8

Dzīvokļu ārtelpu platība (kv.m.) 0

Nedzīvojamo telpu platība (kv.m.) 793.8

Nedzīvojamo iekštelpu platība (kv.m.) 793.8

Nedzīvojamo ārtelpu platība (kv.m.) 0

Būves koplietošanas palīgtelpu platība (kv.m.) 0

Koplietošanas iekštelpu platība (kv.m.) 0

Koplietošanas ārtelpu platība (kv.m.) 0

Telpu grupas numurs: 001

Telpu grupas adreses numurs: 1

Telpu grupas izmantošanas veids: 1110 Viena dzīvokļa mājas dzīvojamā telpu grupa

Telpu grupas platību eksplikācija:

Dzīvokļa kopējā platība (kv.m.): 108.4

Dzīvokļa platība (kv.m.): 108.4

Dzīvojamā platība (kv.m.): 73.2

Dzīvokļa palīgtelpu platība (kv.m.): 35.2

Dzīvokļa ārtelpu platība (kv.m.): 0

Telpu grupas telpu eksplikācija:

Stāvs	Telpas numurs	Telpas nosaukums	Telpas veids	Telpas platība (kv.m.)	Telpas augstums (m)	Patvaļīgās būvniecības pazīme
1	1	Istaba	Dzīvojamā telpa	24.1	3.2	
1	2	Istaba	Dzīvojamā telpa	29.9	3.2	
1	3	Istaba	Dzīvojamā telpa	19.2	3.2	
1	4	Noliktava	Dzīvokļa palīgtelpa	8.6	3.2	
1	5	Virtuve	Dzīvokļa palīgtelpa	13	3.2	
1	6	Pieliekamais	Dzīvokļa palīgtelpa	3.5	3.2	
1	7	Tualete	Dzīvokļa palīgtelpa	2.1	3.2	
1	8	Gaitenis	Dzīvokļa palīgtelpa	5.5	3.2	
1	9	Vējtveris	Dzīvokļa palīgtelpa	2.5	3.2	

Telpu grupas numurs: 002

Telpu grupas adreses numurs: 2

Telpu grupas izmantošanas veids: 1110 Viena dzīvokļa mājas dzīvojamā telpu grupa

Telpu grupas platību eksplikācija:

Dzīvokļa kopējā platība (kv.m.): 36.1

Dzīvokļa platība (kv.m.): 36.1

Dzīvojamā platība (kv.m.): 15.5

Dzīvokļa palīgtelpu platība (kv.m.): 20.6

Dzīvokļa ārtelpu platība (kv.m.): 0

Telpu grupas telpu eksplikācija:

Stāvs	Telpas numurs	Telpas nosaukums	Telpas veids	Telpas platība (kv.m.)	Telpas augstums (m)	Patvaļīgās būvniecības pazīme
1	1	Istaba	Dzīvojamā telpa	15.5	3.2	
1	2	Virtuve	Dzīvokļa palīgtelpa	13	3.2	
1	3	Vannas istaba	Dzīvokļa palīgtelpa	3.8	3.2	
1	4	Vējtveris	Dzīvokļa palīgtelpa	3.8	3.2	

Telpu grupas numurs: 003

Telpu grupas adreses numurs:

Telpu grupas izmantošanas veids: 1263 Izglītības telpu grupa

Telpu grupas platību eksplikācija:

Nedzīvojamo telpu platība (kv.m.): 793.8

Nedzīvojamo iekštelpu platība (kv.m.): 793.8

Nedzīvojamo ārtelpu platība (kv.m.): 0

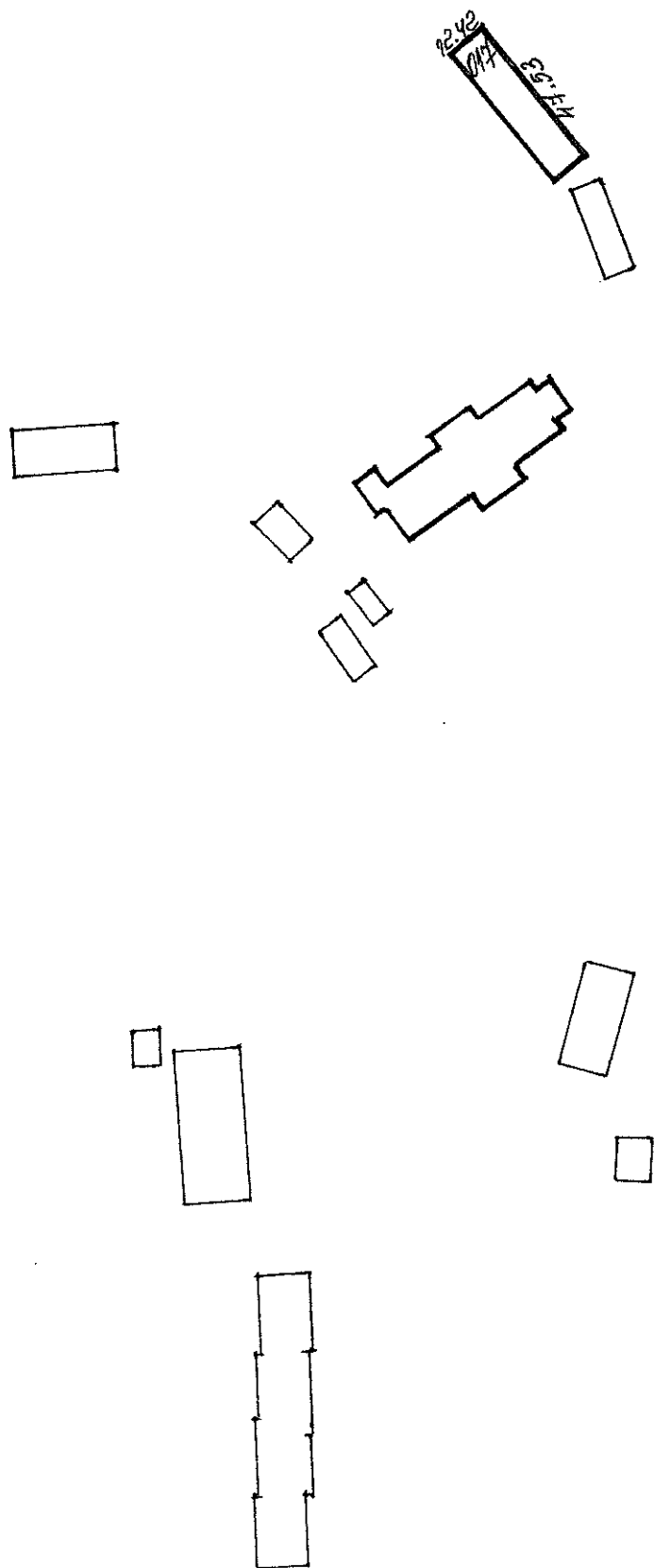
Telpu grupas telpu eksplikācija:

Stāvs	Telpas numurs	Telpas nosaukums	Telpas veids	Telpas platība (kv.m.)	Telpas augstums (m)	Patvaļīgās būvniecības pazīme
1	1	Kabinets	Nedzīvojamā iekštelpa	40.4	3.2	
1	2	Gaitenis	Nedzīvojamā iekštelpa	12	3.2	
1	3	Kabinets	Nedzīvojamā iekštelpa	50.4	3.2	
1	4	Vējtveris	Nedzīvojamā iekštelpa	8.4	3.2	
1	5	Kāpņu telpa	Nedzīvojamā iekštelpa	16.8	3.2	
1	6	Kabinets	Nedzīvojamā iekštelpa	11.5	3.2	
1	7	Mazgātava	Nedzīvojamā iekštelpa	13.1	3.2	
1	8	Kabinets	Nedzīvojamā iekštelpa	9.4	3.2	
1	9	Gaitenis	Nedzīvojamā iekštelpa	21.1	3.2	
1	10	Kabinets	Nedzīvojamā iekštelpa	30.7	3.2	
1	11	Kabinets	Nedzīvojamā iekštelpa	22.6	3.2	
1	12	Gaitenis	Nedzīvojamā iekštelpa	12.1	3.2	
1	13	Kabinets	Nedzīvojamā iekštelpa	16.8	3.2	
1	14	Kabinets	Nedzīvojamā iekštelpa	29.6	3.2	
2	15	Kabinets	Nedzīvojamā iekštelpa	36.2	3.2	



2	16	Sadzīves telpa	Nedzīvojamā iekštelpa	8	3.2	
2	17	Kabinets	Nedzīvojamā iekštelpa	53.7	3.2	
2	18	Kabinets	Nedzīvojamā iekštelpa	17.4	3.2	
2	19	Kabinets	Nedzīvojamā iekštelpa	46.3	3.2	
2	20	Gaitenis	Nedzīvojamā iekštelpa	82.7	3.2	
2	21	Kabinets	Nedzīvojamā iekštelpa	38.2	3.2	
2	22	Noliktava	Nedzīvojamā iekštelpa	8.8	3.2	
2	23	Kāpņu telpa	Nedzīvojamā iekštelpa	16.8	3.2	
2	24	Kabinets	Nedzīvojamā iekštelpa	12.3	3.2	
2	25	Kabinets	Nedzīvojamā iekštelpa	16.4	3.2	
2	26	Kabinets	Nedzīvojamā iekštelpa	62.8	3.2	
2	27	Kabinets	Nedzīvojamā iekštelpa	63.1	3.2	
2	28	Kabinets	Nedzīvojamā iekštelpa	17.6	3.2	
2	29	Kabinets	Nedzīvojamā iekštelpa	18.6	3.2	

# BŪVES NOVIETNES SHĒMA

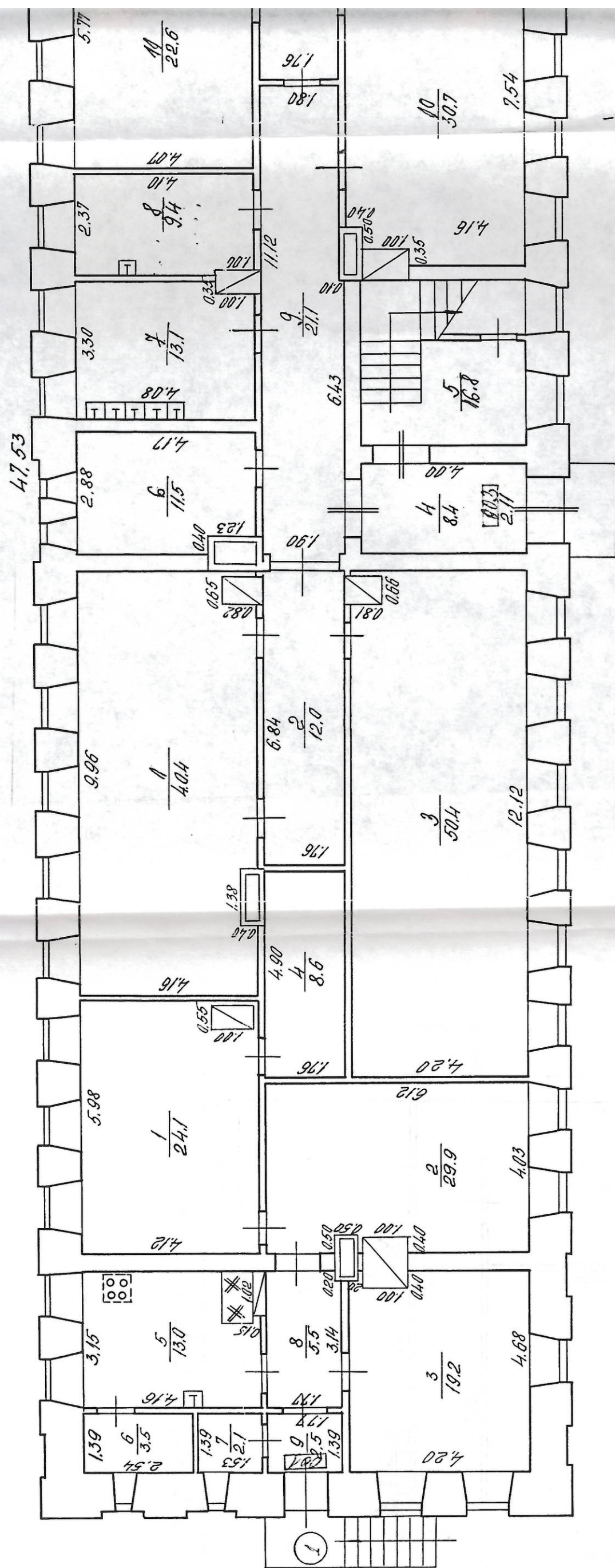


Būvniecības kadastra apzīmējums: 5496, 004, 0125, 017

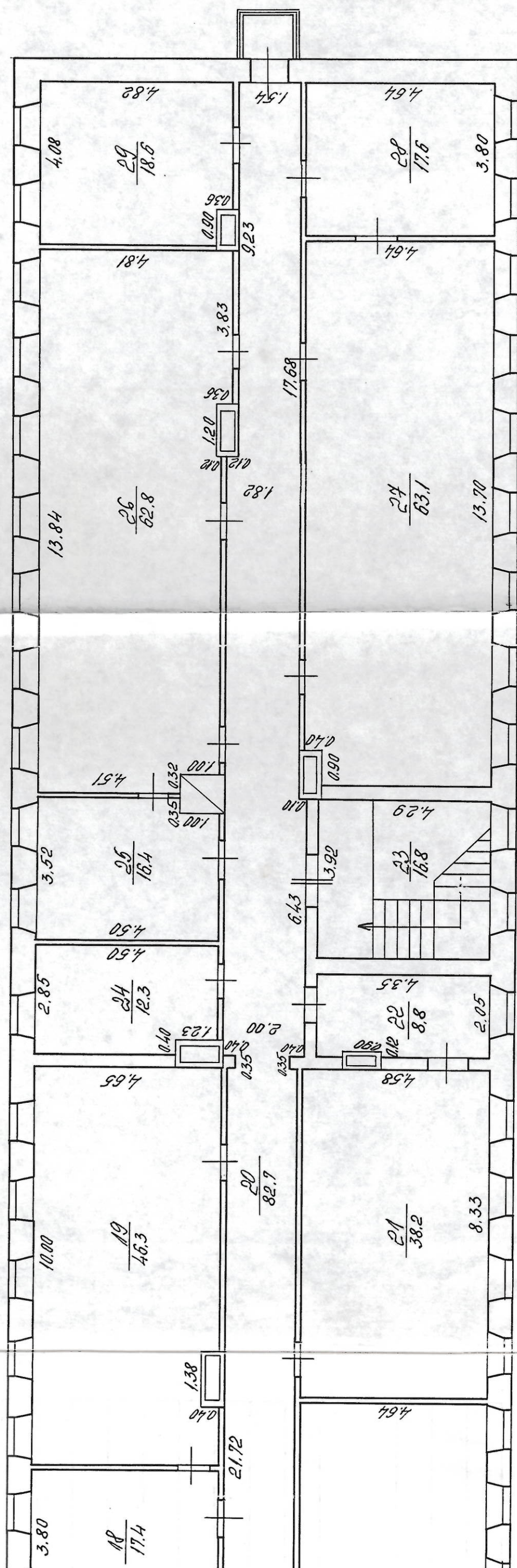












BŪVES 2 STĀVA

Būves koda apzīmējums

549C 700 5210 710

Explicite: I. KIELOVA  24.10.2001

Prijava	<b>BIVANE</b>	Paralizi	<b>M</b>	Datum	<b>26.10.2001.</b>
---------	---------------	----------	----------	-------	--------------------

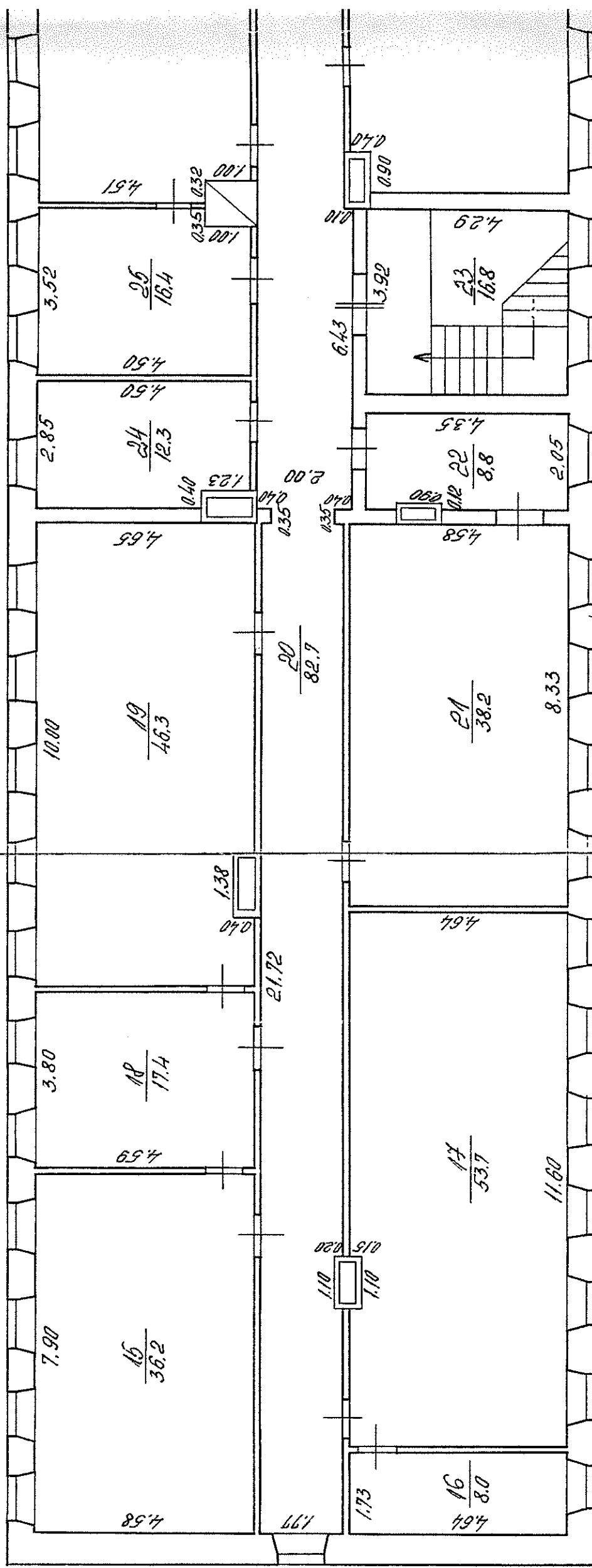
### Parasites

BYNAME

Parbaudija

10







# INVENTARIZĀCIJAS VĒRTĪBAS APRĒĶINA PROTOKOLS

Būves kadastra apzīmējums: 5496 004 0125 017  
 Būves adrese: Jelgavas rajons, Zaļenieku pagasts, "Zaļenieku lauksaimniecības skola"  
 Tehniskās inventarizācijas lietas numurs: 54960040125017-01  
 Būves galvenais lietošanas veids: 1263 - Skolas, universitātes un zinātniskās pētniecības ēkas  
 Būves nosaukums: Mācību korpus  
 Būves tehniskie rādītāji: 2 stāvi, būvtilpums = 3955 m<sup>3</sup>, kopējā platība = 938.3 m<sup>2</sup>, apbūves laukums = 590.3 m<sup>2</sup>.  
 Būves konstruktīvo elementu raksturojums:  
 Pamati: Dzelzsbetons/betons  
 Sienas: Ķieģeļu mūris  
 Pārsegumi: Koks  
 Jumts: Metāla loksnes

Nosaukums	N.p.k.	Ieraksts
Būvju vienību cenu krājuma numurs, tabulas apzīmējums, ailes apzīmējums tabulā	1	32.1; 14; b
Mērvienība	2	kub.m.
Vienību daudzums	3	3955
Kopējā platība (m <sup>2</sup> )	4	938.3
Būves vienības bāzes vērtība (Ls)	5	27.6
Būves bāzes vērtība (Ls)	6	109158
$K_s$ Fiziskā stāvokļa koeficients	7	0.50
$K_G$ Ģeogrāfiskās novietnes koeficients	8	0.75
$K_{IV}$ Būves izmantošanas veida korekcijas koeficients	9	0.49
$K_L$ Attāluma līdz tuvākajai pilsētai koeficients	10	0.70
K -	11	0.80
Būves inventarizācijas vērtība (Ls)	12	11232
Būves vienības inventarizācijas vērtība (Ls)	13	2.84
Būves kopējās platības 1 m <sup>2</sup> vērtība (Ls)	14	11.97

Vērtēšanas datums: 22/10/2001

Izpildīja:

Inta Kiseļova

(Vārds, Uzvārds)

Paraksts:

Pārbaudīja:

Zeltīte Bīmane

(Vārds, Uzvārds)

Paraksts: